

חיבור יחידה מרכזית

חבר את המערכת המרכזית אל הנתב באמצעות כבל רשת

חבר את האנטנה למערכת המרכזית

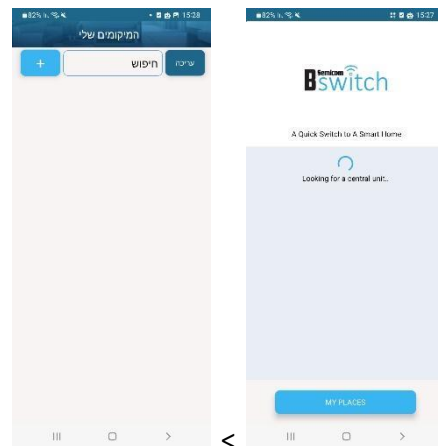
חבר את המערכת המרכזית אל החשמל באמצעות השנאי המצורף

המתן עד להופעת השעון ואייקון החיבור לרשת על צג המערכת



וודא כי הסמארטפון שברשותך מחובר לאותה רשת Wi-Fi היוצאת מהנתב אליו מחובר המערכת המרכזית

היכנס לאפליקציית Bswitch pro < המקומות שלי > +



לאחר הופעת רשימת הבתים המחוברים בחר את הבית שברצונך להתחבר



הזן דואר אלקטרוני ושם מנהל מערכת ולאחר מכן לחץ על הרשם



כעת ניתן להגדיר שם חדש לבית < לחץ על היכנס

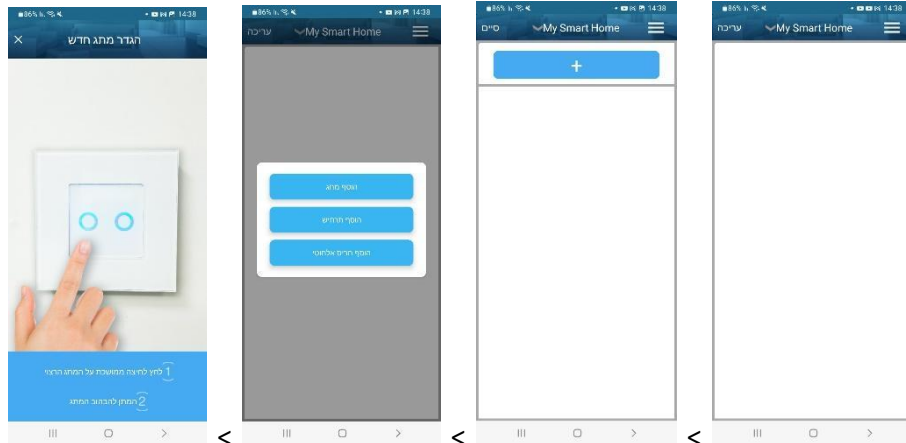


כעת הנך מחובר לבית וניתן להתחיל לצמד מתגים



צימוד תרמוסטט VRF למערכת מרכזית

היכנס לאפליקציה ולחץ על עריכה- < + הוסף מתג



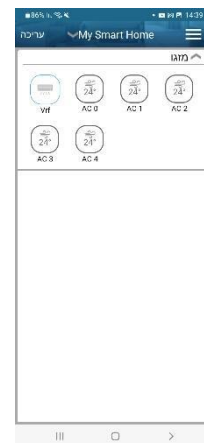
לחץ במשך 6 שניות על לחצן + או - בתרמוסטט והמתן להבהוב באפליקציה יופיע החלון הבא, הזן את שם התרמוסטט ואת מיקומו



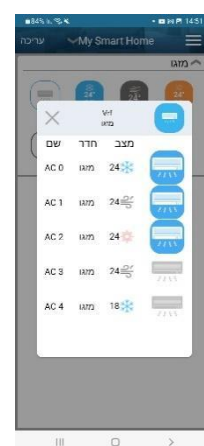
במסך הבא ניתן להגדיר את סוג מדידת המעלות (F/C) וכן האם לאפשר את או לבטל את מצבי הפעולה (חימום, קירור, אוורור), לאחר מכן לחץ על "הפעל כבה".



על המסך יופיעו אייקון ראשי לתרמוסטט ואייקונים נוספים כמספר היחידות/מאיידיים המחוברים למערכת ה-VRF.



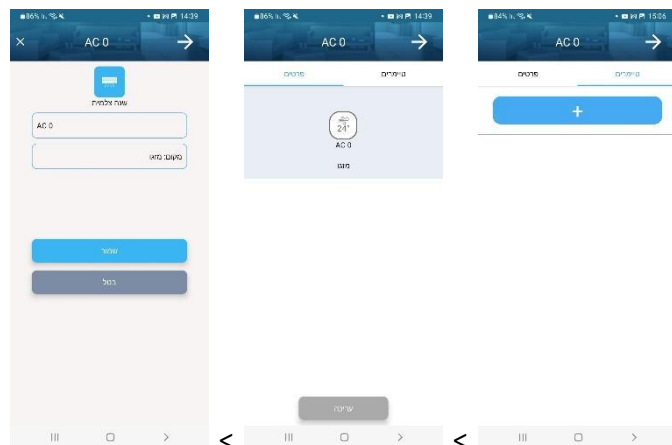
בלחיצה על אייקון התרמוסטט הראשי ניתן לראות את הסטטוס של כל היחידות המחוברות למערכת ה-VRF.



בלחיצה על אייקון של כל יחידה/מאייד ייפתח מסך שליטה על היחידה. בו ניתן להדליק/ולכבות, לשנות מצב קירור/ חימום אוורור, עוצמת מאוורר, שינוי טמפרטורה.



לשינוי שם ומיקום ליחידה יש ללחוץ לחיצה ארוכה על אייקון היחידה < פרטים > עריכה ולאחר מכן ללחוץ על שמור



להגדרת טיימר יש ללחוץ לחיצה ארוכה על אייקון היחידה < + > בחירת ימים < קביעת שעה > קביעת מצב המזגן בעת הפעלת הטיימר < שמור

